

# Les Anxovetes

GRUP D'HAVANERES

A stylized number '10' in red, with a blue bird-like shape integrated into the zero.

Espectacle 10 anys  
Rider tècnic

# 1. SO

## Llista de canals de so

CANAL	INSTRUMENT	MICRO	SUPORT
1	Guitarra	D.I. BSS AR6133	
2	Veü L Tona	Diadema propi	
3	Veü C Montse	Diadema propi	
4	Veü R Marta	Diadema propi	
5	Contrabaix	D.I. BSS AR6133	
6	Veü L Guitarra	Diadema propi	
7	Veü R Contrabaix	Diadema propi	
8	Veü actriu	Diadema propi	
9	IPAD L	Connectat a control	
10	IPAD R	Connectat a control	
11	Vocal spare	-	

**La companyia disposa de tota la microfonia per a la realització de l'espectacle.**

És probable que utilitzem la nostra pròpia taula de so X32 en format rack i us entreguem LR per a connectar al vostre sistema. Utilitzarem sempre el vostre sistema de PA i monitors.

El temps que necessitem per la prova de so i muntatge d'escenografia no pot ser inferior a les 2.5h, des de l'arribada de la companyia fins a l'obertura de les portes per al públic.

## Equip de so

Equip de so professional amb potència i elements suficients per cobrir uniformement el recinte. Preferiblement de les marques Nexo, Meyer, d&b, LAcoustics, Adamson, Martin,...

## **Control de PA**

Taula digital professional Yamaha (PM7, CL5, CL3 o QL5), Midas PRO Series, Midas M32, Digico SD, Digidesign Venue,...

Consultar en cas de control analògic o altres models digitals.

El control estarà situat a la platea, centrat respecte l'escenari i mai tancat dins d'una cabina.

## **Monitoratge**

2 side fills laterals i 2 monitors frontals tipus Nexo PS15.

Taula digital professional Yamaha (PM7, CL5, CL3 o QL5), Midas PRO Series, Midas M32, Digico SD, Digidesign Venue,...

Consultar en cas de control analògic o altres models digitals.

EQ de 31 bandes insertat en tots els enviaments.

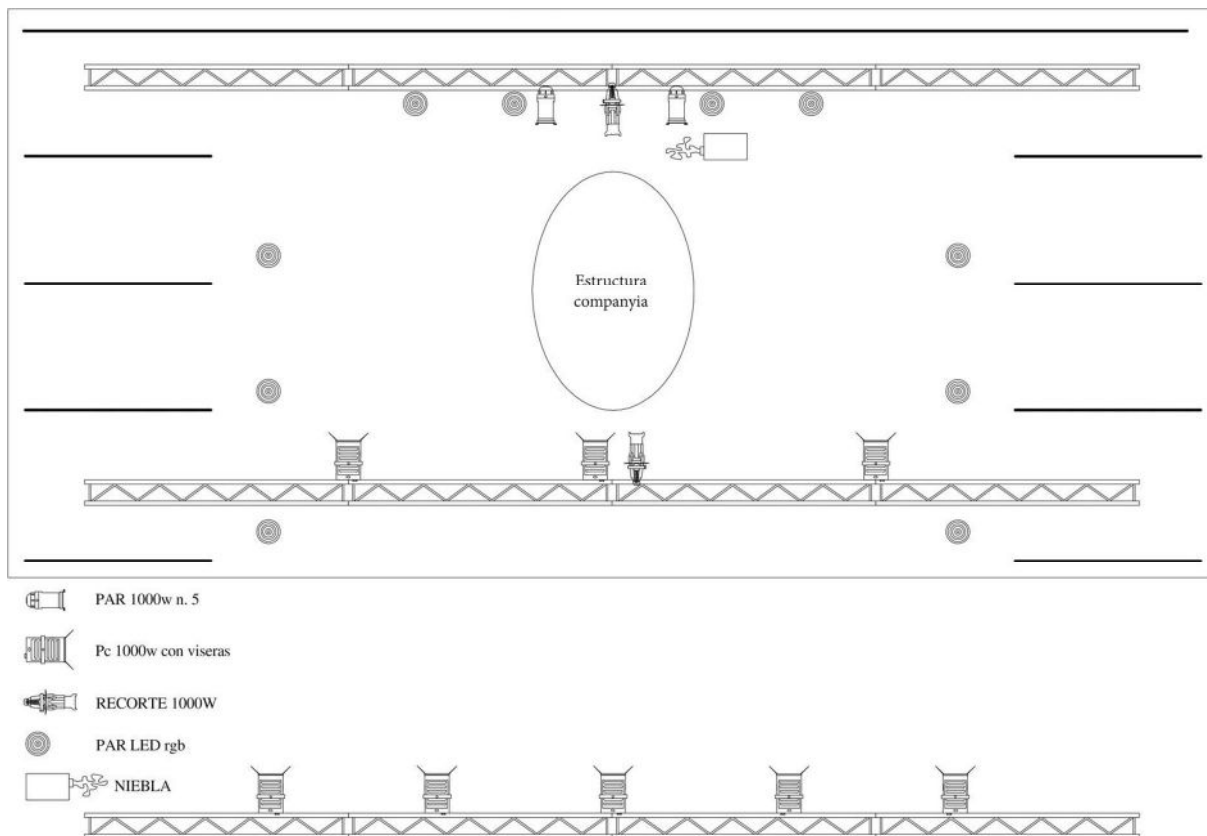
## 2. ESCENARI I IL·LUMINACIÓ

Escenari de 8 metres de llargada per 6 metres de fondària. L'alçada entre l'escenari i el sostre de la sala no pot ser inferior als 2.5 metres.

### Video projector

La organització proporcionarà un vídeo projector + una pantalla aproximada de 6 x 4 metres.

### Plànol de llums



### 3. CONTACTES

CONTACTE	NOM	EMAIL	TELÈFON
Les Anxovetes	Tona Gafarot	<a href="mailto:info@lesanxovetes.cat">info@lesanxovetes.cat</a>	650 807 978
Tècnic de so	Xevi Salvatella	<a href="mailto:xavier.salvatella.fornells@gmail.com">xavier.salvatella.fornells@gmail.com</a>	620 075 569
Tècnic de llum	Jordi Fusté	<a href="mailto:jordi@fustebosch.cat">jordi@fustebosch.cat</a>	660 191 397